

# Denim Tweed



76% Recycelte Baumwolle  
7% Recyceltes Polyester

76% Recycled cotton  
7% Recycled polyester



88% Baumwolle / cotton / coton / katoen / Algodón / cotone / Bomull  
7% Polyester / polyester / Poliéster / poliester  
5% Polyamid / polyamide / Poliamida / poliamida / poliammide

Nr./No.: 9807401

Nr./No.: 9807401



50 g ≈ 210 m  
1.75 oz ≈ 229 yds



3-4 mm  
3-6 US

10 cm  
10  
24 M

18x150 cm  
100g



50g



40g



10 kg



500 g  
(10x 50 g)

So lässig und nachhaltig kann Denim sein und ist dabei auch ein ganz besonderes Strickvergnügen. Die Denim Tweed – aus unserer "MEZgreen" Linie – besteht überwiegend aus recycelten Materialien. Der Baumwollanteil wird aus Textilresten aus der Denimproduktion gewonnen und der Polyesteranteil aus recycelten PET Flaschen.

Gemischt, ergibt dies ein Garn mit kleinen bunten Fasernoppen wie wir es aus dem klassischen Tweed Bereich kennen. Für die notwendige Festigkeit und die optische Wirkung wird das Garn mit einem zarten Polyamidfaden umzwirnt.

Auch wenn bei dem feinen Garn etwas Geduld gefragt ist, so lohnt sich die Arbeit und die Modelle werden ein regelmäßiger Begleiter im Sommer, da es sich auf der Haut angenehm kühl anfühlt. Es ist nicht nur sehr leicht, sondern auch sehr ergiebig, man benötigt für einen Damenpullover in Größe M gerade mal 400 g.

*Denim can be casual and sustainable – and also especially enjoyable to knit with. Denim Tweed – part of our MEZgreen line – contains predominantly recycled materials.*

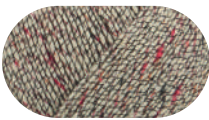
*The cotton portion is sourced from textile scraps from denim production, while the polyester comes from recycled PET bottles.*

*This mixture produces a yarn containing small nubs of colored fiber like those familiar to us from classic tweed fabrics. In order to provide the necessary stability and appearance, the yarn is wound around with a soft polyamide thread.*

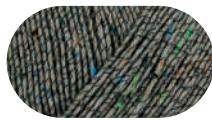
*Working with this fine yarn requires a little patience, but your efforts will be rewarded, and the cool, comfortable feeling of the fabric is sure to make these designs your summer favorites. It's not only very light; the meterage is also very generous: only 400 g are needed for a woman's pullover in size M.*



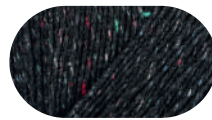
creme  
**00001**



kiesel  
**00002**



khaki  
**00070**



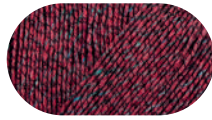
carbon  
**00090**



rosa  
**00035**



pink  
**00036**



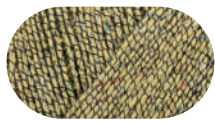
cherry  
**00030**



papaya  
**00025**



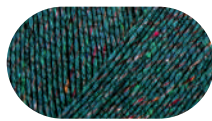
kamel  
**00005**



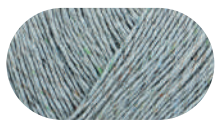
primel  
**00020**



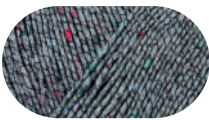
apfel  
**00072**



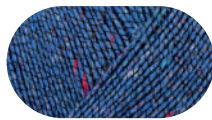
smaragd  
**00071**



eisblau  
**00052**



denim  
**00050**



royal  
**00051**



NEEMA S11305 |  
Magazin 047 Summer Trends

## Arbeiten mit recyceltem Garn Denim Tweed

Für eine gleichmäßige, harmonische Farbverteilung empfehlen wir, abwechselnd mit zwei Knäuel zu arbeiten. Es werden immer zwei Reihen mit dem einen und dann zwei Reihen mit dem anderen Knäuel gearbeitet. Den Knäuelwechsel zu Reihenbeginn vornehmen, dabei den Faden des Knäuels zum Stricken/Häkeln hinter dem Faden des nun ruhenden Knäuels nach oben holen. Beim Arbeiten in Runden kann der Knäuelwechsel in jeder Runde vorgenommen werden. Betrachtet man das Ergebnis auf die gesamte Fläche der Handarbeit, ergibt sich der gewünschte, gleichmäßige Farbton.

## Working with recycled yarn Denim Tweed

For an even, harmonious color distribution, we recommend working alternately with two balls. There are always two rows with one and then two rows with the other ball. Make the ball change at the beginning of the row, bringing the thread of the ball upwards for knitting/crocheting behind the thread of the now resting ball. When working in rounds, the ball change can be made in each round. If you now look at the result on the entire surface of the work, the desired, uniform shade results.

